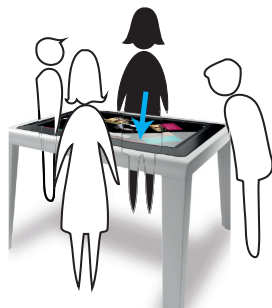


# POSTURES DE TRAVAIL

## MÉDIATION AVEC DES ÉLÈVES



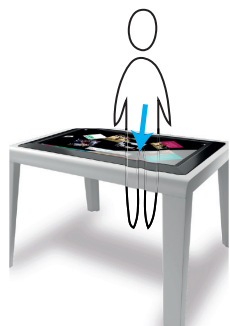
L'enseignant pilote la séquence pédagogique en proposant des consignes aux élèves, tour à tour en posture de collaboration ou de compétition.

## UN OU PLUSIEURS ÉLÈVES AVEC DES CONSIGNES



Les élèves sont invités à faire une recherche dans un corpus de documents en utilisant les filtres à leur disposition, par croisements d'attributs, associations, itérations, puis à approfondir en se documentant au CDI.

## UN OU PLUSIEURS ÉLÈVES EN AUTONOMIE



Les élèves accèdent à la table multitouch librement au CDI et peuvent choisir parmi plusieurs scénarios, effectuer des recherches et consulter des documents.

## CONTRIBUTION



Tous les scénarios sont évolutifs. Une interface permet aux enseignants d'enrichir les corpus au fur et à mesure. Les élèves peuvent également contribuer sous couvert de leur enseignant. L'ensemble des créations sont partagées à la communauté.